

《庄河市栗子房镇大屯村村庄规划（2021-2035 年）》 公告

一、基本情况

1. 区域位置

大屯村位于庄河市东部、栗子房镇南部，距离庄河市区约为 42 公里，距离栗子房镇镇区约 13 公里。

2. 规划范围

规划范围为栗子房镇大屯村全域国土空间，北部邻栗子房镇长隆村和兴隆村，东接栗子房镇的陶屯村，南至黄海海域，总规划面积为 1136.44 公顷。

3. 规划期限

规划基期 2020 年，近期末 2025 年，远期末 2035 年。

二、国土空间管控

落实《庄河市栗子房镇国土空间总体规划（2021-2035 年）》空间管控内容，明确大屯村定位为整治提升类村庄，至 2035 年乡村常住人口约 500 人。约束性指标包括：永久基本农田面积 ≥ 307.11 公顷，耕地保有量 ≥ 334.45 公顷，湿地面积 ≥ 404.55 公顷，城镇开发边界 ≤ 14.98 公顷。引导性指标包括：村庄建设边界面积 ≤ 109.90 公顷。

1. 保护生态空间

生态保护空间面积约 649.94 公顷，其中，落实上位规划确定的湿地面积约 404.55 公顷，严控陆域污水排放治理，建

立近海、海岸带和陆域相协调的生态保护格局，维护村域生态安全和生物多样性。严控近海湿地活动，围海养殖区内，除养殖生产必需的渔具存放场所、污水处理设施、宽度6米以下的生产便道、池塘护坡及海堤加固工程等配套设施外，不得新增其他配套设施或进行养殖池塘填埋、硬化。

2. 保障农业空间

农业空间面积约361.66公顷，其中，落实上位划定永久基本农田307.11公顷。保护集中连片的优质耕地，鼓励利用未利用地、闲置农业用地及存量利用效率低下的建设用地发展设施农业；鼓励利用未利用地、闲置农用地及存量利用效率低下的建设用地发展设施农业；鼓励发展渔业养殖与乡村休闲旅游相结合的现代化、复合型农业。

3. 优化建设空间

整理建设空间124.88公顷，其中村庄建设边界109.90公顷。根据《庄河市栗子房镇国土空间总体规划（2021-2035年）》指标传导及乡村地区人口变化趋势，大屯村建设用地以存量盘活利用为主，少量新增用地主要为落实上位规划传导的一二三产融合项目以及增加村庄便民服务能力而设置，新增商业服务设施、健身广场、农村社区服务设施等主要位于后沟屯、大屯、于岚屯、于屯、漂网屯、大圈东屯。

三、村域空间发展规划

1. 产业发展

以增养殖和传统捕捞业为基础，以海产品加工业和休闲

渔业为引领，以现代制度、技术和模式创新为驱动，促进产业相互渗透和交叉重组，延长产业链、提升价值链，使大屯村的产业发展实现产业链完整、业态丰富多样、产销链条稳定的效果。

2. 人口规模

至规划期末 2035 年，常住人口估算约 500 人，户籍人口约 4000 人。

3. 空间发展布局

依托大屯村现状发展条件，打造“两轴、三心、四片区、五组团、多节点”的空间发展格局。

两轴：依托大屯村特有的两湾格局形成两条村庄发展轴，串联各居住组团及各片区。

三心：以城镇建设区为基础，形成服务于栗子房镇南部村庄的城郊发展核心；以大屯为基础，形成服务于全村生产生活的村级综合服务中心；以大圈渔港为基础，形成服务于乡村旅游业的渔港旅游核心。

四片区：包括渔业片区、农业片区、航运片区和港口服务片区四个主要功能片区。

五组团：依托现有村屯形成五个居住组团，包括后沟居住组团、于岚居住组团、于屯居住组团、网漂居住组团以及大圈-大圈西居住组团。

多节点：依托海湾打造特色产业节点；依托龙王庙和特色海湾打造特色文化节点，提升村庄文化内涵；同时在大圈

屯和后沟屯打造生产服务节点。

四、人居环境整治规划

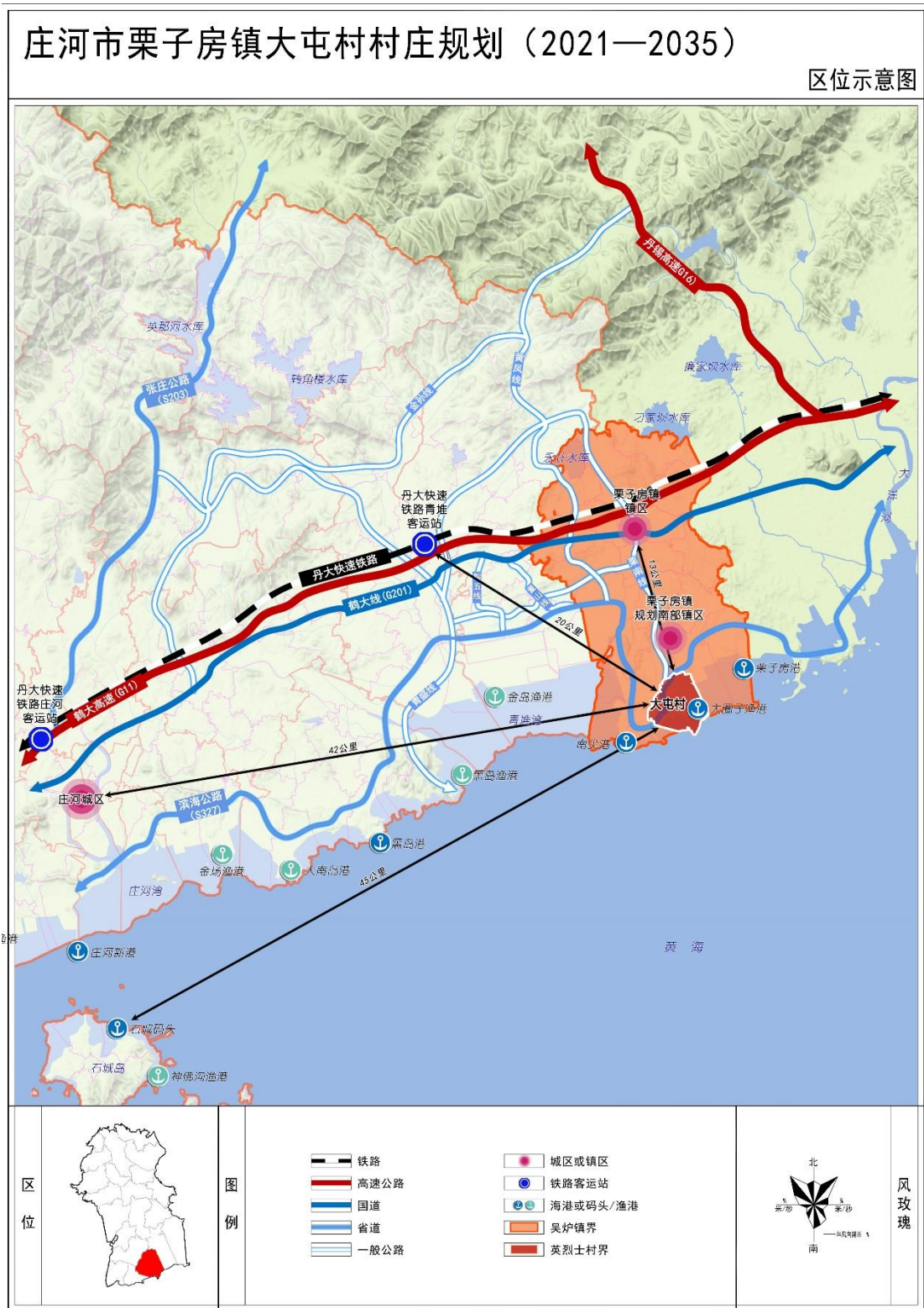
人居环境整治主要对象是规划中已经集中布局的村庄居民点，结合渔民生产生活方式，从公共安全治理、公共设施完善、公用设施布局、土地综合整治和生态修复、景观风貌和建筑风貌等角度对村庄人居环境进行综合整治。

五、近期整治规划

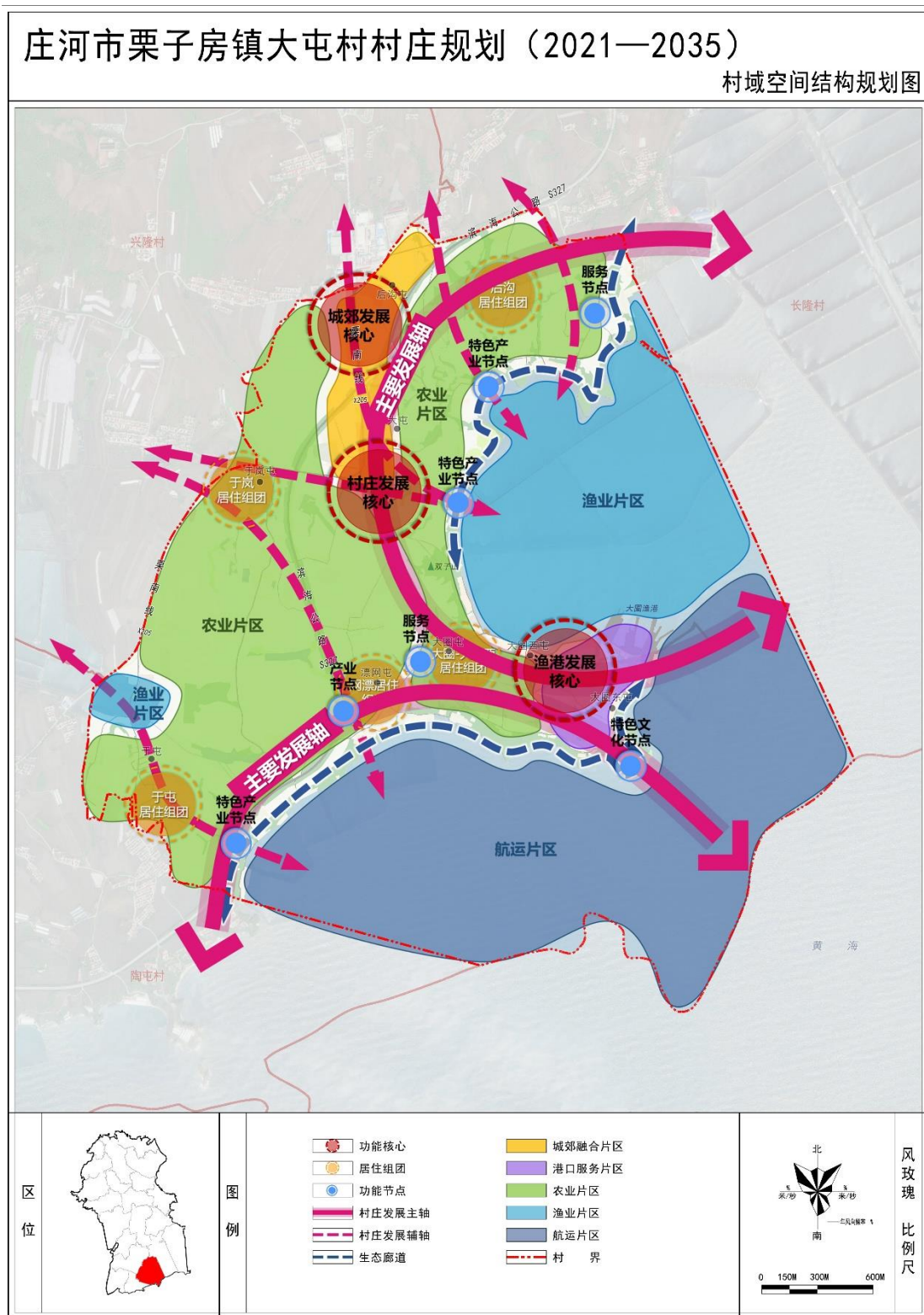
近期整治主要针对防灾减灾、公共服务、公用服务设施项目进行完善和品质提升，包括老年人日间照料中心、老年活动室、老年幸福院、文化活动室、农家书屋、卫生室、特色民俗活动广场、海景公园、海神庙公园，以及按照 15 分钟生活圈布置的健身广场、便民农家店和快递投放点，同时针对部分有条件的区域实施土地整治项目、补充产业服务项目。

六、附图

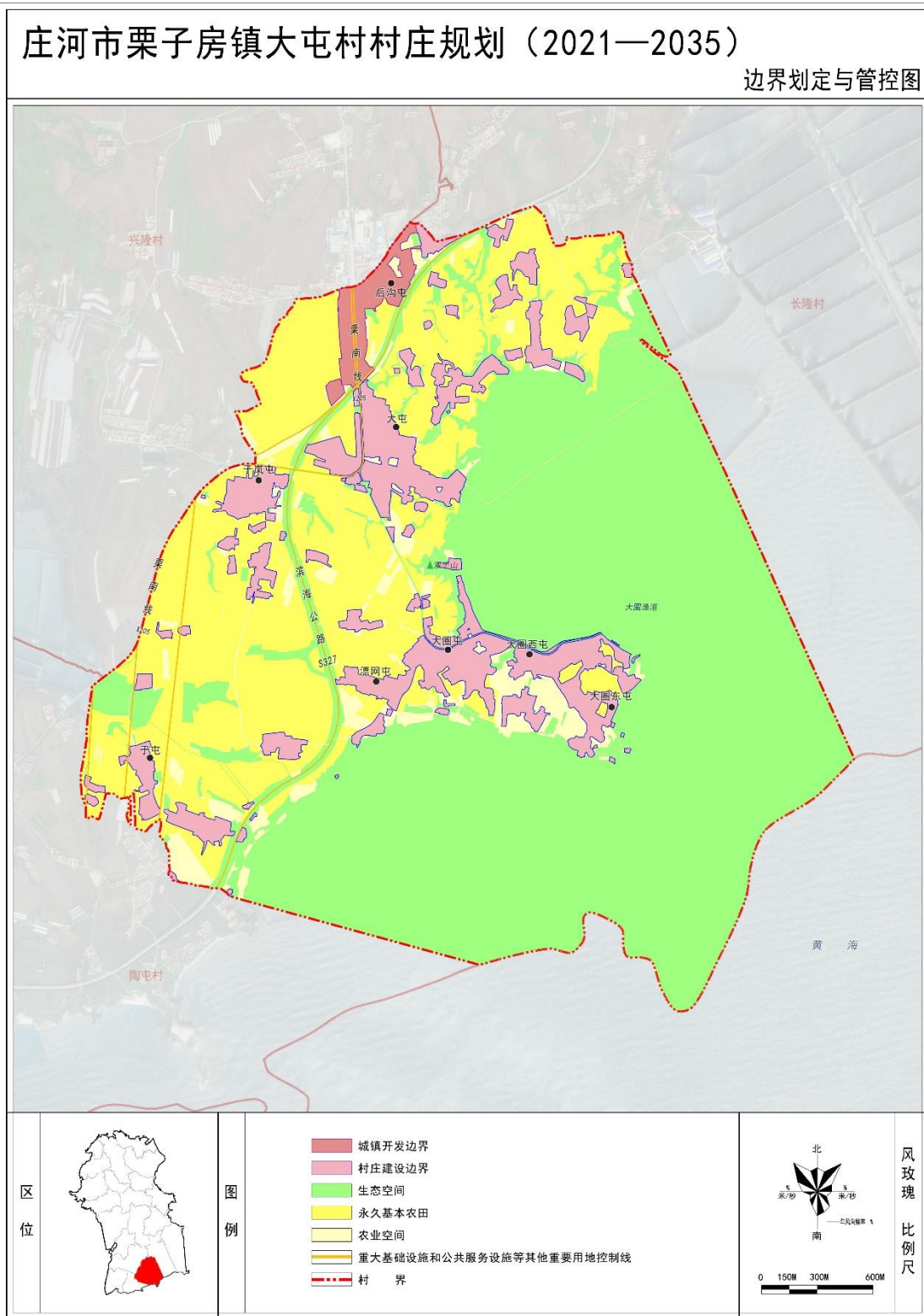
1. 区位图



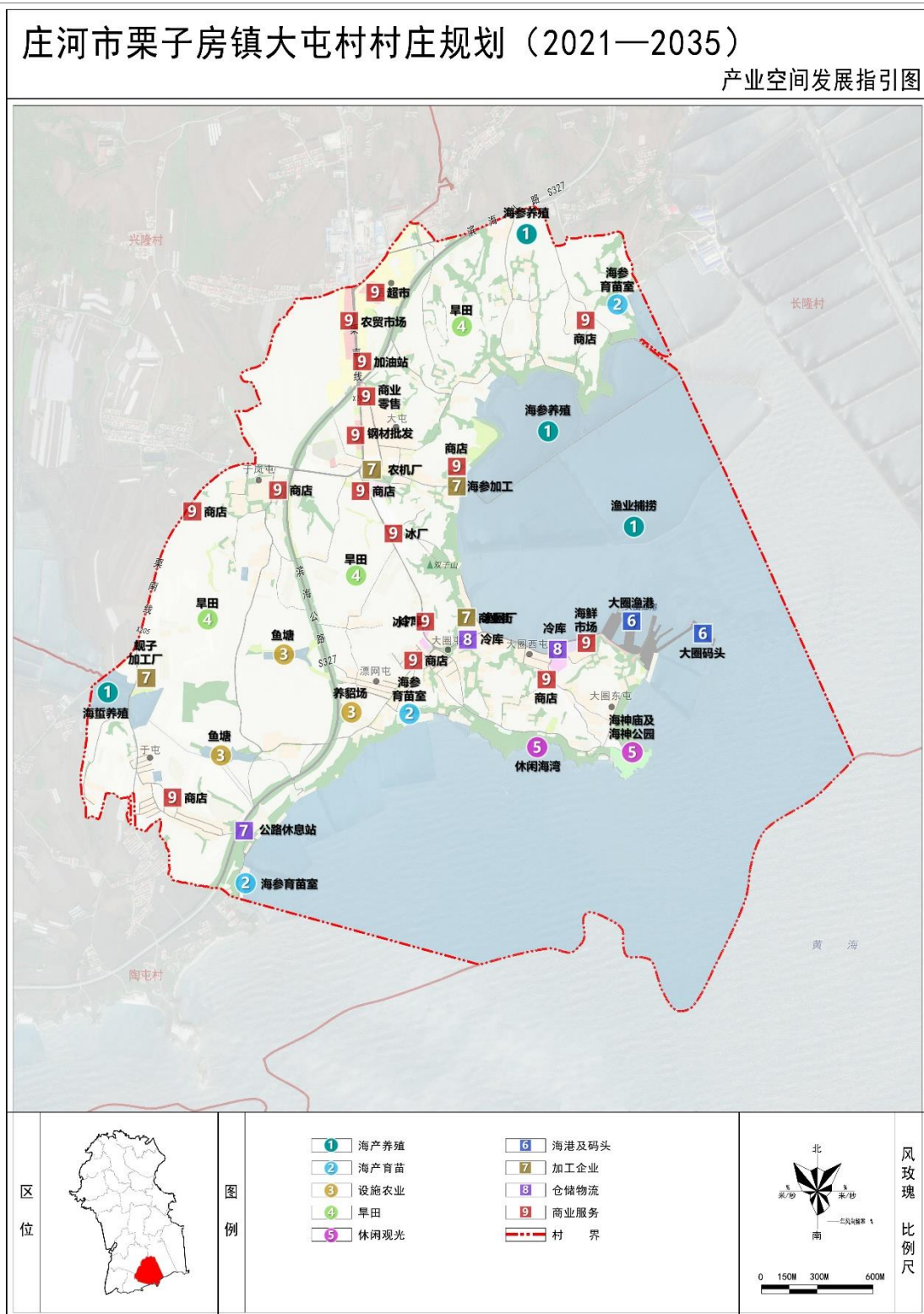
2. 村域空间结构规划图



3. 边界划定与管控图



5. 特色产业空间发展指引图



6. 村民版规划图

庄河市栗子房镇大屯村村庄规划（2021—2035）

村民版规划图





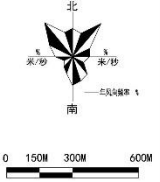


村民建房指引： 本村建房占地面积标准不得超过150平方米，高度不得超过12米，房型宜采用中小户型，屋顶宜采用坡屋顶，屋顶颜色宜采用蓝灰、枣红色色系，建筑墙身宜采用浅灰、暖黄、浅粉色系。

乡贤名录： 本村形成由教育人员、企业人员、种养能手、管理人员等本土乡贤，为乡村振兴发展建言献策。

村规民约： 为保证乡村建设有序、村容村貌整洁、乡风文明积极，应遵守维护公共环境、邻里友好、尊老爱幼、家庭和睦等规章制度合行为规范，村委发布，普遍宣传。

智慧乡村： 本村各类智慧平台如下，各类公众号、小程序、APP等智能网络平台，内容可以涵盖农业科普、养殖知识、种植技术等。乡村旅游电子地图，针对游客展现乡村特色景观合旅游地点。

<p>区 位</p> 	<p>二 维 码</p> <div style="display: flex; justify-content: space-around; align-items: center;"> <div style="text-align: center;">  <p>门户公众号</p> </div> <div style="text-align: center;">  <p>就医公众号</p> </div> <div style="text-align: center;">  <p>特色公众号</p> </div> </div>	<p>风 玫 瑰 比 例 尺</p>  <p>0 150M 300M 600M</p>
--	--	--